

LIVRET D'ACCUEIL ARBITRE CHAMPIONNAT DE FRANCE



FÉDÉRATION FRANÇAISE DE BASKET-BALL
117 RUE DU CHATEAU DES RENTIERS - 75013 PARIS

TABLE DES MATIÈRES



1. BIENVENUE

- *Le mot du Président - p.5*
- *Commission Fédérale des Officiels - p.6*
- *Commission Fédérale des Compétitions - p.6*
- *Le Pôle Formation et Emploi - p.7*
- *Le Service de Formation des Officiels - p.7*
- *Responsables Techniques de Zone - p.8*
- *L'équipe Régionale des Officiels - p.9*
- *Conseillers Techniques des Officiels - p.9*

2. DÉBUT/FIN DE SAISON

- *Début de saison - p.10*
- *Année Sabbatique - p.10*
- *Fin de saison - p.10*

3. ADMINISTRATIF

- *Indisponibilités - p.11*
- *Indemnités de rencontre - p.11*
- *Remboursement des indemnités - p.11*
- *Incidents - p.12*
- *Réclamations - p.12*
- *Service de Formation des Officiels - p.13*
- *Modification fiche officiel FBI - p.13*
- *Blessure - p.13*

4. LA RENCONTRE

- *L'avant match - p.14*
- *Pendant le match - p.14*
- *L'après match - p.15*

5. FORMATION

- *Formation Stagiaires Fédéraux - p.16*
- *Quiz e-Learning - p.16*
- *Stage de mi-saison - p.16*
- *Stages nationaux - p.16-17*
- *Observations - p.17*





STÉPHANE KROEMER
Président de la Commission
Fédérale des Officiels

Une nouvelle étape de la belle aventure de l'arbitrage du basket-ball vient de s'ouvrir devant vous, avec l'accession au Championnat de France.

Je vous en félicite et je vous souhaite la bienvenue dans le groupe des arbitres Stagiaires Fédéraux où vous découvrirez de nouveaux collègues, mais aussi de nouveaux clubs et de nouvelles équipes.

Si vous intégrez aujourd'hui ce niveau de pratique, c'est parce que votre engagement, votre disponibilité, votre travail et la qualité de votre arbitrage ont été remarqués par vos formateurs au sein de votre Ligue régionale.

Comme à tous les niveaux, sachez que l'arbitrage en Championnat de France implique une responsabilité importante dans la direction des rencontres, car vous y représenterez officiellement la FFBB en faisant respecter les règles et l'esprit du jeu.

Cependant, être officiel en Championnat de France nécessite aussi un travail quotidien, tout au long de la saison, pour toujours parfaire vos compétences, votre jugement et vos aptitudes physiques, car la technicité, la connaissance du jeu, la rapidité, l'intensité et les enjeux des rencontres y sont encore plus prégnants.

Les formateurs de la FFBB et de la Commission Fédérale des Officiels sauront vous y préparer et vous y aider.

Dans les semaines, les mois et les années qui viennent, en Championnat de France, vous continuerez à découvrir combien l'arbitrage du basket-ball est toujours une activité passionnante, ponctuée de bons moments partagés avec vos collègues, mais aussi avec les équipes, les joueurs, les entraîneurs, les dirigeants et tous les acteurs du basket-ball.

Au-delà de toutes ces responsabilités, l'arbitrage reste surtout la possibilité de vivre une passion sportive au cœur des matches, au cœur des championnats, en donnant le meilleur de vous-même.

Je vous souhaite de vivre le meilleur dans vos nouvelles fonctions d'arbitre de Championnat de France et d'y poursuivre la plus belle des carrières.



LA CFO & LA CFC

C'est quoi ?

LA COMMISSION FÉDÉRALE DES OFFICIELS (CFO) :

- Gère les officiels sont les arbitres, les OTM, les observateurs et les statisticiens
- Met en place la politique fédérale concernant les officiels
- Travaille en étroite collaboration avec le Service de de Formation des Officiels
- Détermine les classements de fin de saison, les accessions et les descentes
- Revalide annuellement les arbitres et observateurs de championnats de France et les OTM et Statisticiens de Haut-Niveau

Contact : cfo@ffbb.com

LA COMMISSION FÉDÉRALE DES COMPÉTITIONS (CFC) :

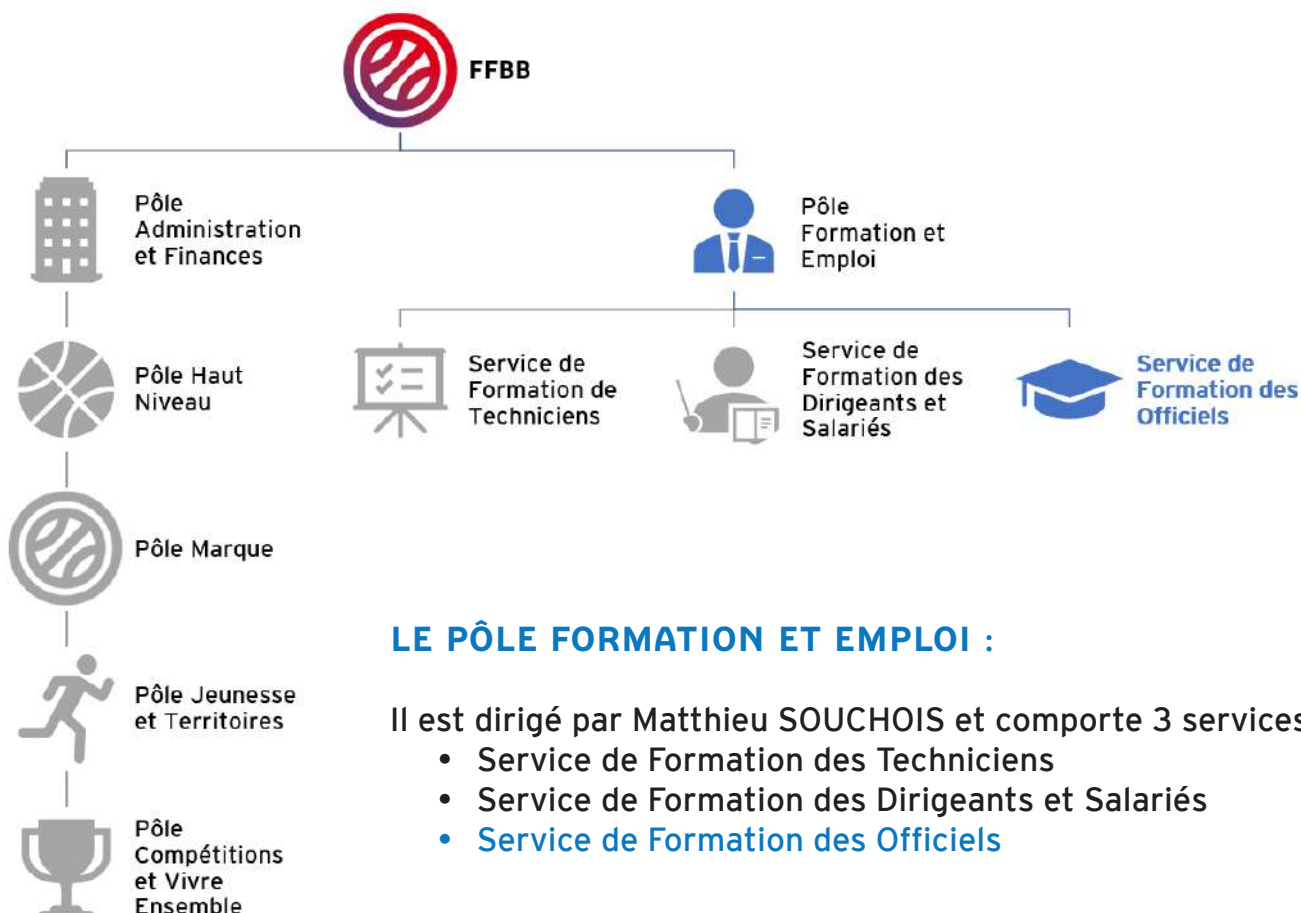
- Organise les compétitions
- Désigne les arbitres et les observateurs
- Gère le versement des indemnités mensuelles

Contact : officiels@ffbb.com

				 N° DE TÉLÉPHONE ET E-MAIL CLIQUABLES
RÉPARTITEURS	AUVERGNE-RHÔNE-ALPES	Jacques CREUSET	repartiteurabaura@ffbb.com	06 58 63 15 69
	BOURGOGNE-FRANCHE COMTE	Nicolas GOUVION	repartiteurabbfc@ffbb.com	06 13 45 61 98
	BRETAGNE	Jonathan BILLOT	repartiteurabbretagne@ffbb.com	07 85 91 57 32
	CENTRE VAL-DE-LOIRE	Philippe HENAULT	repartiteurbcentrevdl@ffbb.com	06 70 19 38 55
	GRAND-EST	Valentin ABID	repartiteurbgrandest@ffbb.com	06 49 72 23 35
	HAUTS-DE-FRANCE	Thierry WAESSEM	repartiteurbhdf@ffbb.com	06 59 70 05 80
	ÎLE-DE-FRANCE	Stéphane CHARTIER	repartiteurbidf@ffbb.com	06 81 40 76 77
	NORMANDIE	Joël LETELLIER	repartiteurbnormandie@ffbb.com	06 81 34 97 01
	NOUVELLE AQUITAINE	Rodolphe MORLIERAS	repartiteurbnvaquitaine@ffbb.com	06 60 88 64 97
	OCCITANIE	Christophe RODRIGUEZ	repartiteurboccitanie@ffbb.com	06 72 51 37 80
	PROVENCE-ALPES-CÔTE D'AZUR / CORSE	Bernard THOMAS	repartiteurbpaca@ffbb.com	06 31 86 12 63
	PAYS DE LA LOIRE	Alexandre FOUILLET	repartiteurbpdl@ffbb.com	06 87 26 40 04

LE PÔLE FORMATION

Service de Formation des Officiels (SFO)



LE PÔLE FORMATION ET EMPLOI :

Il est dirigé par Matthieu SOUCHOIS et comporte 3 services

- Service de Formation des Techniciens
- Service de Formation des Dirigeants et Salariés
- **Service de Formation des Officiels**

LE SERVICE DE FORMATION DES OFFICIELS :

Il est dirigé par Bruno VAUTHIER et travaille sur différents sujets :

- La formation des Officiels de Table de Marque du club à la FIBA
- La formation des Statisticiens du club à la FIBA
- La formation des observateurs arbitres et OTM
- La formation des Ref 3x3 du club à la FIBA
- La formation des arbitres du club à la NM2, Ligue Féminine 2 et Espoirs Jeep® Élite



DES FORMATEURS TRAVAILLENT DANS CE SERVICE ET ONT DIFFÉRENTES MISSIONS NATIONALES :



Carole DELAUNÉ DAVID (BRE - NOR - PDL)

- Écoles d'arbitrage
- Gestion des arbitres club
- Gestion des formateurs labellisés
- Formation des OTM
- Fédérations scolaires et universitaires



Abdel HAMZAOUI (OCC - PAC)

- Formation des refs, marqueurs, organisateurs de tournois et managers d'organisation 3x3
- Formation des statisticiens
- Suivi des arbitres du championnat Espoirs Jeep® Élite



Johann JEANNEAU (ARA - BFC - TUM)

- Adjoint du service | Valorisation de l'arbitrage | Communication
- Formation dans les territoires ultra marins
- Formation des arbitres CF
- Stages nationaux de perfectionnement et de détection
- Contenu formation arbitre club & examen arbitre départemental



Nicolas MAESTRE (CVL - NAQ)

- Examen arbitre régional
- Concours arbitre national
- e-Learning OTM
- Groupe des CTO (Conseillers Techniques des Officiels)



Eddie VIATOR (GES - HDF - IDF)

- e-Learning mensuel arbitres
- Camps d'été arbitres
- Allègement des formation pour l'accès à l'arbitrage
- Gestion des clips vidéo arbitres/observateurs
- Formation des observateurs

On les appelle aussi les RTZ (Responsables Techniques de Zone) puisque chacun d'eux est en charge de ligues (précisées à côté de chaque nom) pour venir en soutien des CRO et CDO.

L'ÉQUIPE RÉGIONALE

DES OFFICIELS (ERO)



Dans chaque Ligue, l'ERO a pour but de relayer la politique fédérale à l'échelon de la Ligue Régionale, concernant les Arbitres CF, OTM HN, statisticiens, les observateurs de ces groupes et Ref 3x3, et de mettre en place les actions relatives à leur formation. Elle se compose prioritairement des personnes suivantes :

- Le/la responsable de la formation des arbitres
- Le/la responsable de l'évaluation des arbitres
- Le/la responsable de la formation et évaluation des OTM
- Le référent pour les statisticiens
- Le référent 3x3
- Le(a) Conseiller(ère) Technique des Officiels

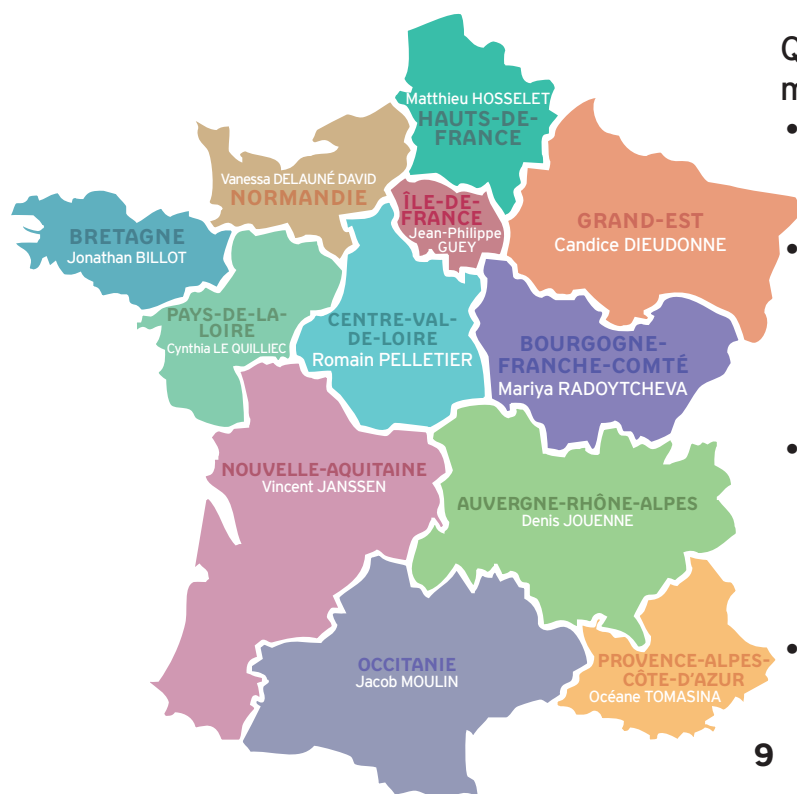


C'est l'ERO et son CTO qui seront en charge de votre stage de formation obligatoire à réaliser en cours de saison.

LES CONSEILLERS TECHNIQUES DES OFFICIELS (CTO) :

Les CTO sont responsables de la mise en œuvre et l'organisation des formations liées au secteur des officiels :

- Mise en œuvre, au sein de l'IRFBB, de la politique définie par «FFBB Formation»
- Collaboration avec les services de la FFBB et les autres CTO de Ligues Régionales
- Coordination et mise en œuvre des actions de formation et d'observation des officiels sur le territoire de la Ligue
- Coordination et animation des travaux de l'Equipe Régionale des Officiels (ERO)



Quelques exemples concrets d'actions menées par le CTO au sein de l'ERO :

- Participation à la gestion et au suivi quotidien de l'activité des arbitres fédéraux et régionaux.
- Soutien et coordination des actions menées par les comités départementaux et les clubs en matière de formation et d'évaluation des officiels
- Relais des directives nationales en matière de formation et d'activité des officiels sur le territoire régional (ex. consignes, règlements, interprétations, référentiels de formation...)
- Participation à l'ETR (mise en cohérence des formations joueurs/cadres/officiels)



DÉBUT/FIN DE SAISON

DÉBUT DE SAISON :

Le stage de début de saison pour les arbitres du groupe Fédéral a lieu le 1er week-end de septembre sur 5 sites en France. Si vous ne pouvez participer au stage, vous devrez aller au stage de rattrapage début octobre qui a lieu sur un site unique en France. Vous recevrez toutes les informations du Service des Officiels.

Pour participer au recyclage de début de saison, vous devez :

- Être licencié
- Avoir fait validé votre dossier médical - [Télécharger le dossier](#)
- Avoir réglé les frais d'inscription (selon les consignes de la FFBB)
- Être inscrit(e) sur le site de la FFBB - <http://www.ffbb.com/formations>

Pour pouvoir officier, deux tests sont à valider :

- Un QCM, il se fait en ligne, vous recevrez les informations par email, vous devez obtenir 14/20 minimum
- Test physique Luc Léger, vous devez réussir le nombre de paliers selon votre sexe et votre âge - [Tableau des exigences](#) - [Préparation physique](#)

ANNÉE SABBATIQUE:

La charte des officiels précise que tout officiel peut prendre une année sabbatique durant laquelle il n'officiera pas au niveau auquel il est affecté. Cette demande doit être effectuée de manière explicite, par écrit, au Président de la CFO (cfo@ffbb.com) **avant le 31 mai** pour qu'elle soit effective la saison sportive suivante et que la CFO puisse le remplacer.

Pour son retour, l'arbitre doit signaler par écrit au Président de la CFO (cfo@ffbb.com), son désir de reprendre l'arbitrage **avant le 31 mai** de la saison durant laquelle il a pris le congé sabbatique pour une reprise la saison suivante.

FIN DE SAISON :

La fin des Championnats de France jeunes, NF3 et NM3 se situe généralement au mois d'avril. Cependant vous devez rester disponible pour les éventuels play offs et/ou plateaux qui se déroulent jusqu'au mois de juin.

En fin de saison se déroulent les Finales NF3 et NM3 lors d'un tournoi sur trois jours. Douze arbitres sont sélectionnés pour ces Finales, six arbitres ultramarins et six arbitres métropolitains. Les six arbitres de métropole sont retenus selon leur classement. Ce seront les 2 premiers arbitres féminins au classement et les quatre premiers arbitres masculins (sans avoir 2 arbitres de la même ligue).

Les Finales ont lieu fin mai - début juin.

ADMINISTRATIF



LES INDISPONIBILITÉS :

En cas d'indisponibilité, l'officiel doit impérativement suivre la procédure suivante :

- Les indisponibilités doivent être saisies à J-35 dans FBI au plus tard, en complétant tous les champs nécessaires (période, date, etc...)
- Prévenir le ou les répartiteurs concernés par mail
- En cas d'indisponibilité tardive, prévenir le ou les répartiteurs par téléphone avec confirmation par mail
- En cas de blessure, prévenir le ou les répartiteurs par téléphone avec confirmation par mail, accompagnée d'un document fourni par le médecin



INDEMNITÉS DE RENCONTRE :

Catégorie	Indemnité	
NF2	Week-end	70 €
	Semaine	120 €
NM3	Week-end	70 €
	Semaine	120 €
NF3	Week-end	60 €
	Semaine	100 €
Championnats de France Jeune	Week-end	60 €
	Semaine	100 €

Tableau des indemnités arbitre

REMBOURSEMENT DES INDEMNITÉS :

Le remboursement de vos indemnités sera effectué aux alentours du 15 du mois suivant par virement bancaire.

Si vous n'avez jamais reçu de virement de la FFBB ou que vos coordonnées bancaires ont changé, adressez votre RIB à comptabilite@ffbb.com.



ADMINISTRATIF

LES INCIDENTS :

Rappels :

- Rapports précis, concis, personnels, indépendants et liés aux faits, sans porter de jugement.
- Les mots prononcés doivent être rapportés avec exactitude («il m'a insulté» ne suffit pas)
- L'intensité ou la violence ou non des actes doit être rapportée car elle doit être prise en compte dans le niveau de sanction

Exemple :

Non valable : «Il m'a insulté»

Valable : «Il m'a dit «connard », et il a accompagné son insulte d'un geste avec le poing fermé, comme s'il voulait me frapper»

LES RÉCLAMATIONS :

Rappels :

Comme les incidents : rapports précis, concis, personnels, indépendants et liés aux faits contestés

« Copier coller » de rapports d'arbitres et/ou d'OTM = inadmissible

- Souvent relevés par les avocats des clubs
- Crédibilité des rapports et du groupe des officiels remise en cause

Un rapport « vierge » du chronométreur = inadmissible

- Surtout si la situation le concerne directement
- Ce silence est perçu comme une volonté de ne pas reconnaître la vérité, ou de ne pas contredire les autres officiels pour masquer un point de vue différent
- Les avis peuvent être différents

En cas de réclamation sur une rencontre de Championnat de France sur laquelle vous officiez, merci de bien vouloir prévenir votre répartiteur ainsi que la Commission Fédérale des Compétitions par e-mail : officiels@ffbb.com.

Merci également de bien vouloir prendre connaissance des documents suivants disponibles sur le site internet de la FFBB :

- [Note fédérale aux arbitres de 2014](#)
- [Procédure de réclamation](#)
- [Formulaire de réclamation](#)
- [Tarif pour enregistrer la réclamation*](#)

*(cf dispositions financières/frais administratifs de gestion)

ADMINISTRATIF



SERVICE DE FORMATION DES OFFICIELS (SFOFF) :

Il s'agit du suivi d'accompagnement et formation continue des officiels fédéraux et nationaux. Ce service est en charge :

- Du rassemblement de mi-saison
- Du Suivi du travail e-learning
- De la communication des informations FFBB ou partenaires FFBB à destination des officiels

MODIFICATION FICHE OFFICIEL (tél, mail, adresse ...) :

- Contacter son comité départemental - [Comités](#)

Remonter également ces modifications par mail à :

- cfo@ffbb.com
- officiels@ffbb.com

BLESSURE :

- En cas de blessure : Envoyer un e-mail à officiels@ffbb.com (mettre en copie CTO + Répartiteur + sfoff@ffbb.com). Joindre obligatoirement un justificatif médical.





LA RENCONTRE

L'AVANT MATCH :

🕒 **J-7 à J-5** : Prise de contact avec ses collègues (arbitre + OTM)... un appel c'est toujours mieux pour commencer !

🕒 **J-5 à J-2** : Comment se déplacer, s'informer sur les équipes que l'on va siffler, regarder le classement, les joueurs majeurs des deux côtés (www.mr-stats.fr), s'informer auprès d'autres collègues des acteurs du jeu qu'il faut gérer.

🕒 **J-1** : Dernier contact avec ses collègues pour bien se mettre d'accord sur l'heure d'arrivée.

🕒 **Jour du match** : Se rendre à la salle 1h15 avant le début de la rencontre. Être habillé(e) façon présentable : jeans/pantalon/jupe, chemise/chemisier, chaussures habillées.

Entrer dans la salle avec son collègue et aller saluer les entraîneurs et les officiels de table de marque (sans oublier les bénévoles du club, les dirigeants, les statisticiens ... etc).

Voir avec le club à qui laisser une clé usb ou son adresse email pour pouvoir récupérer la vidéo du match. C'est mieux de le faire avant le match !

PENDANT LE MATCH :

🕒 **H-60min** : Couper son téléphone portable, mettre sa tenue d'arbitre, se préparer physiquement et mentalement.

🕒 **H-45min** : Briefing avec le collègue.

🕒 **H-35min** : Venue des officiels de table de marque dans le vestiaire des arbitres afin de faire le briefing d'avant match.

🕒 **H-20min** : Entrée des arbitres sur le terrain. Échauffement, dernier réglage du binôme.

🕒 **Mi-temps** : Ne pas consulter son téléphone portable. Laisser le temps à chacun de se reposer puis faire le point sur la première mi-temps, prévoir de s'ajuster et de se préparer aux changements de stratégie possibles de la seconde mi-temps.

LA RENCONTRE



L'APRÈS MATCH :

- ⌚ Serrer les mains des acteurs puis se diriger vers le vestiaire (si les arbitres sentent que la sortie va être difficile, nul besoin de rester au milieu du terrain. S'assurer d'être entourés pour rejoindre le vestiaire)
- ⌚ Ne pas laisser de personnes extérieures aux officiels entrer dans le vestiaire sauf en cas de réclamation. Maîtriser les procédures de réclamation ([voir page 12](#)).
- ⌚ Si l'ambiance générale a été bonne, les arbitres sont autorisés à aller partager un moment convivial avec les acteurs du match et/ou dirigeants. Dans le cas contraire, les arbitres ne s'attarderont pas dans l'enceinte du club et privilégierons un moment ensemble.
- ⌚ Le dîner fait partie des pratiques des arbitres CF afin de partager un moment d'échange entre eux. Il est parfois possible de se retrouver avec d'autres collègues qui officient dans les environs.

Conseil : après le match, si vidéo récupérée, débriefer avec son collègue. Avec le CTO si des doutes persistent.





LA FORMATION

CONTINUE

FORMATION STAGIAIRES FÉDÉRAUX :

La formation théorique et pratique d'une durée de 14h est dispensée par la ligue régionale. Son contenu est élaboré par la FFBB.

QUIZ E-LEARNING :

Un quiz mensuel est obligatoire de octobre à avril, c'est l'e-Learning. Chaque mois le stagiaire dispose de 15 jours pour obtenir au minimum 70% à ce test.

En cas de problème, il faut contacter Eddie VIATOR (eviator@ffbb.com) et mettre son CTO en copie.

STAGE DE MI-SAISON :

Le stage de mi-saison est obligatoire pour tous les arbitres. Ce qui veut dire qu'un arbitre qui ne participera pas au stage ne sera pas désigné jusqu'à la fin de saison. Le stage a lieu au sein de la Ligue Régionale et dure une journée.

Pour permettre à chacun de se rendre disponible, les dates sont données en début de saison, sachant que ce stage a lieu un samedi ou un dimanche de janvier. L'arbitre qui ne peut pas aller au rassemblement de sa Ligue peut aller à une autre date dans une ligue limitrophe.

Une fois la note d'information reçue, vous devrez vous inscrire sur le site de la FFBB <http://www.ffbb.com/formations>.

La formation est gratuite, des frais d'organisation et/ou de restauration peuvent être demandés par la Ligue Régionale.

STAGES NATIONAUX :

Les stages nationaux ont un double objectif. Ils visent à former les arbitres de CF et détecter les arbitres présentant un potentiel pour le haut-niveau.

L'ensemble des stages accueille des candidats détectés (15 par an) et des candidats libres souhaitant se perfectionner.

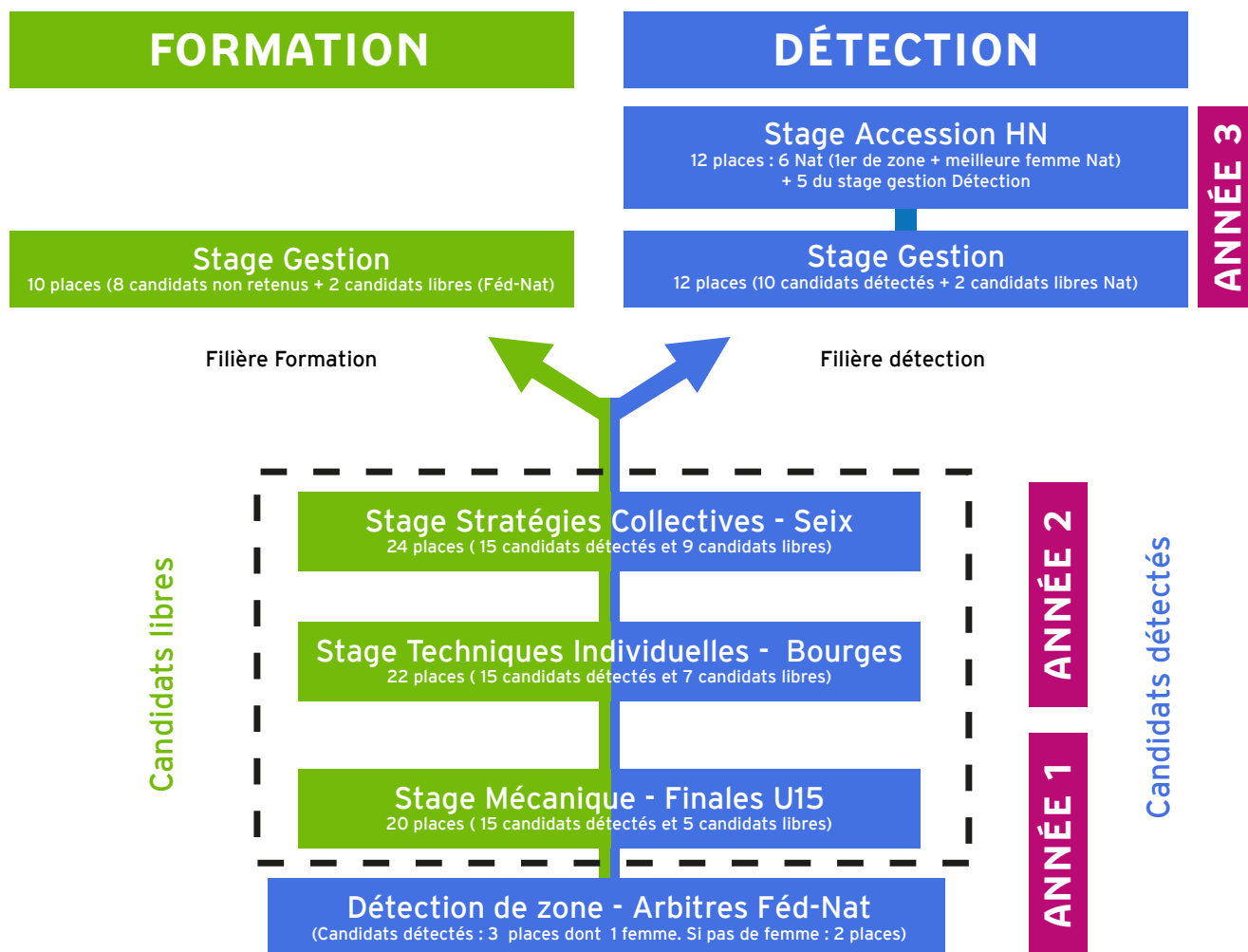
L'inscription aux stages nationaux est à effectuer sur le site internet de la FFBB en début de saison (vers mi-octobre)

LA FORMATION

CONTINUE



STAGES NATIONAUX :



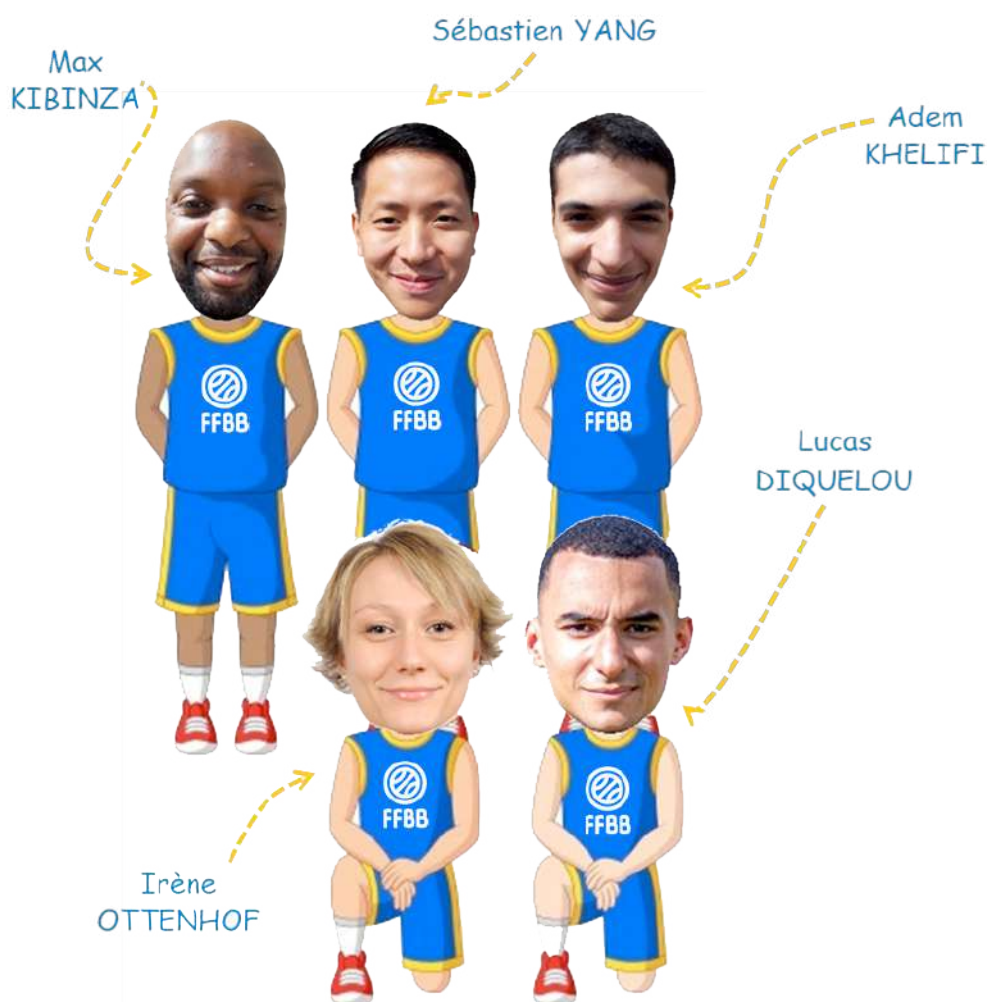
OBSERVATIONS :

Un arbitre stagiaire fédéral bénéficiera de 3 observations sur la saison. Différents items sont observés afin que l'arbitre puisse progresser ensuite. Pour cela, des pistes de travail sont données ainsi que les points positifs à conserver. L'arbitre reçoit sa fiche via FBI dans l'onglet « Observations » de « Ma fiche officiel ». Il peut télécharger sa fiche et ainsi noter les axes de progrès pour ses prochains matchs. Une note sur 100 est calculée automatiquement par un logiciel. L'observateur ne connaît pas la note donnée, il a un rôle de formateur.

Pour la création de ce livret, des arbitres stagiaires fédéraux et fédéraux ont rassemblé toutes leurs bonnes idées dans un groupe de travail pour vous proposer ce support qui vous aidera pour votre première saison ! Et grâce à Hervé BELLANGER et ses photos, nous avons pu illustrer ce livret !



Merci au 5 Majeur





Pour compléter votre formation, rejoignez les outils que la FFBB met à votre disposition en traitant de nombreux thèmes liés à l'arbitrage, la technique de jeu et bien d'autres sujets intéressants !



YOUTUBE

Découvrez la nouvelle chaîne FFBB Formation



PODCAST

Rendez-vous sur podcast.ausha.com/ffbbformation



INSTAGRAM

Abonnez-vous au compte Instagram FFBB



FACEBOOK

Suivez-nous sur la page Facebook FFBB



sfoff@ffbb.com

FÉDÉRATION FRANÇAISE DE BASKET-BALL
117 RUE DU CHATEAU DES RENTIERS - 75013 PARIS