

IDENTIFIER LES ESPACES CLES

1- Définition

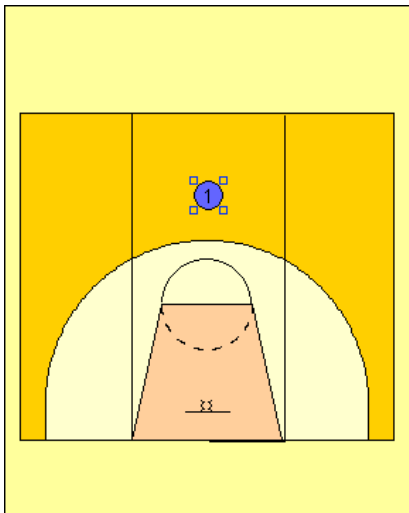
La formation doit prendre en compte chez les benjamins le notion de zone d'évolution que nous appelons **espaces clés**.

La problématique est d'apprendre à s'organiser collectivement par rapport à l'espace qui s'établit autour :

- des partenaires
- du ballon
- des zones favorables à l'expression du jeu.

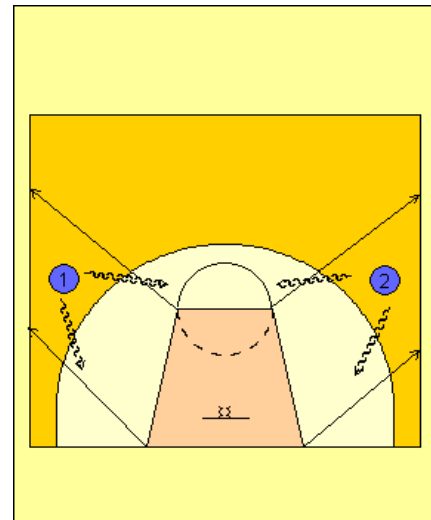
2- Points de repère

La priorité sera donnée au repérage spatial. Nous distinguons deux couloirs :



Le couloir Central :

Il permet d'optimiser l'orientation du jeu selon la situation du moment (ou à droite ou à gauche du panier)

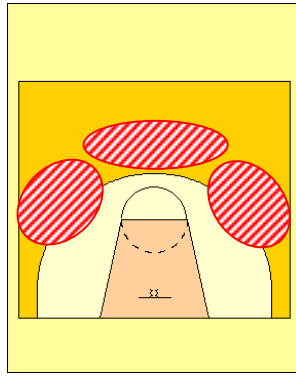


Les Couloirs à 45° :

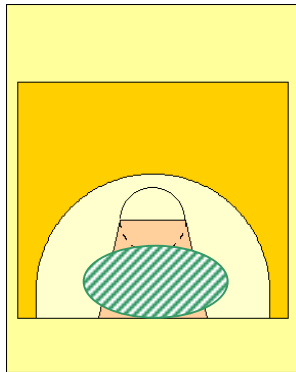
Ils offrent la possibilité au porteur de balle d'attaquer :
 - vers la ligne de fond
 - vers l'axe central.

Les espaces, au moins au départ de l'action, doivent se situer dans les couloirs définis ci-dessus et au delà de la ligne des 6m25 (espaces ci-dessous). Ces placements faciliteront :

- Le tir et son efficacité
- Le jeu de 1c1
- L'amorce du jeu collectif.

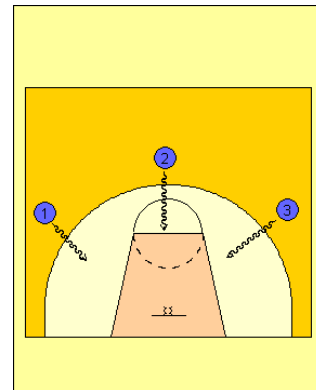


Il existe aussi une zone de finition qui n'est pas une zone pour joueur **intérieur statique**, mais un **espace libre**, occupé brièvement par des joueurs venant de la périphérie afin d'obtenir la balle pour un tir.



3- Formes de travail

- Proposer une approche des espaces clés :
 - par une présentation vidéo (extrait de « Comprendre le jeu pour mieux s'entraîner »)
 - par une utilisation du tableau
 - puis sur le terrain.
- Travail de 1c0 à partir de chacun de ces espaces (1 joueur par espace) :
 - départs des joueurs alternativement : départ du joueur 1 puis du joueur 2 et enfin du joueur 3
 - *départ des joueurs simultanément*, ce qui permet d'organiser leurs déplacements en fonction des actions engagées par leurs partenaires.



- Travail de 1c1 avec défenseurs passifs :
 - départs alternatifs des 3 joueurs
 - puis départs simultanés des 3 joueurs.
- Travail de 1c1 avec défenseur semi actif puis actif au départ de l'action – départs simultanés des 3 joueurs.

4- Conseils pédagogiques

- ▣ Etre vigilant dans l'exécution des fondamentaux (PFA, multimenace, orientation, pivoter, démarquage...).
- ▣ Privilégier la prise d'initiatives et la prise de risques (tirs et 1c1).
- ▣ Stimuler les passifs à s'engager vers le panier.
- ▣ Ne jamais réprimander un joueur qui tente une action même si c'est tactiquement faux.
- ▣ Réguler le niveau défensif pour favoriser l'expression offensive (travailler par niveaux de jeu).

5- Indicateurs de réussite

- ▣ Etre capable de **visualiser** les différents espaces clés.
- ▣ Etre capable de **les reconnaître** sur le terrain.
- ▣ Etre capable de **les occuper** sur le terrain en situation de 1c0.
- ▣ Etre capable **d'exploiter** offensivement chacun de ces espaces en présence d'un défenseur .